

VORTRIEBSDROHRE EUROPRESS

EuroPress-Vortriebsrohre nach DIN EN 295-7 aus Steinzeug sind die Alternative zur offenen Bauweise. Sie schützen die umgebende Bausubstanz, minimieren Verkehrsbehinderungen und reduzieren Umweltbelastungen.

EuroPress-Rohre sind innen und außen glasiert. Sie bieten absolute Maßgenauigkeit und hohe Reserven in der Längsdruckfestigkeit. EuroPress-Rohre werden nach der Produktion planparallel geschnitten und zur Aufnahme des Verbindungssystems kreisrund gefräst.

Vortriebsrohre aus Steinzeug sind korrosions-sicher und widerstehen hohen Belastungen.

WERKSTOFFKENNWERTE

Wichte	22 kN/m ³
E-Modul	50 000 N/mm ²
Längsdruckfestigkeit	>100 N/mm ²
Ringbiegezugfestigkeit	>12 N/mm ²
Schwingbreite	3,6 N/mm ²
Abriebfestigkeit (100.000 Lastwechsel)	0,2 mm
Rauhigkeitsbeiwert	0,025 mm



Mehrwert und Nutzen

- **Hohe Präzision und Festigkeiten**
- **Dauerhaft kreisrund und gerade**
- **Hochwertige Verbindungstechnik**
- **Hochdruckspülfest**
- **Korrosionssicher und chemisch resistent**
- **Höchste hydraulische Glätte**
- **Erweiterung durch Anbohren**
- **Wirtschaftlich und langlebig**
- **Schadstoff- und emissionsfreies Naturprodukt mit großen Reserven**

GEPRÜFTE QUALITÄT

Steinzeugrohre und Formstücke sind nach der DIN EN 295 genormt. Teil 3 dieser Norm definiert Prüfkriterien für die Eigen- und Fremdüberwachung. Parallel zur permanenten Eigenüberwachung wird die Fremdüberwachung von der Material- und Prüfungsanstalt (MPA) in Dortmund durchgeführt. Basis dafür sind die erhöhten Anforderungen, die im Zertifizierungsprogramm ZP WN 295 geregelt sind und zum Tragen des Qualitätssiegels DIN plus berechtigt. Alle Steinzeugprodukte und Zubehör von EuroCeramic sind DIN plus zertifiziert.



PERFEKTER SERVICE

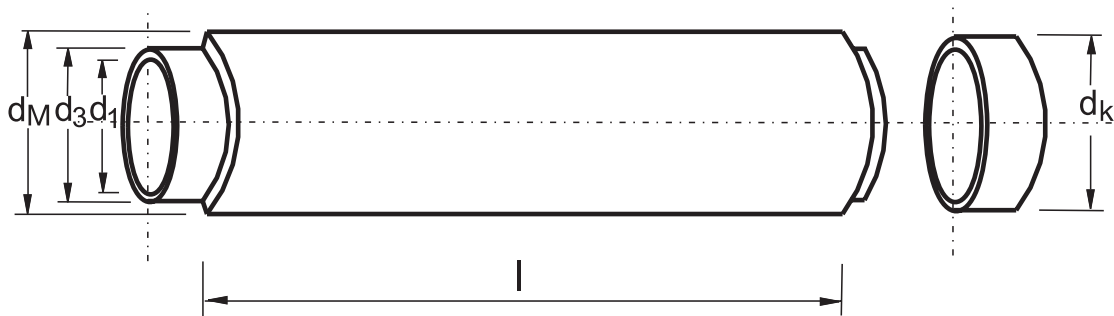
Bundesweit steht eine flächendeckende Beratungsorganisation mit qualifizierten Mitarbeitern zur Verfügung, die alle Partner bei der Lösung ihrer Aufgaben unterstützt. Informationsunterlagen, vom technischen Datenblatt bis zum umfangreichen Planungsordner, runden die persönliche Beratung unserer Ingenieure und Kaufleute ab. Gern werden auch individuelle Schulungen vor Ort durchgeführt. Ein flächendeckendes, bundesweites Fachhändlernetz gewährleistet die schnelle Versorgung der Baustellen in Verbindung mit einer flexiblen und wirtschaftlichen Logistik.



EUROCERAMIC SYSTEME

- EuroTop das muffenlose Steinzeugrohr mit Kupplung
- EuroTrad das traditionelle Steinzeugrohr mit Muffe
- EuroPress das Vortriebsrohr aus Steinzeug für den geschlossenen Kanalbau
- EuroDrain das gelochte Steinzeugrohr mit Kupplung für Dränagesysteme
- EuroSchacht PP der Polypropylen-Schacht für die Grundstücksentwässerung
- EuroSchacht XL das professionelle Schachtprogramm aus Polymerbeton
- EuroMat das Zubehör- und Ergänzungsmaterial für alle Systeme
- EuroCrete XL das Hochlast-Großrohr aus Polymerbeton

ABMESSUNGEN VON EUROPRESS



Nennweite	Scheitel-druckkraft	Innen-durchmesser	Spitzend-durchmesser	Rohrschaft-durchmesser	Kupplungs-durchmesser	Vortriebs-kraft*	Gewicht	Regelbau-länge
DN mm	FN kN/m	d1 mm	d3 mm	dM mm	dk mm	max kN	kg/m	l mm
150	58	150	186	213	207	170	37	997
200	80	200	244	276	267	273	60	990
250	110	250	322	360	343	628	105	990
300	120	300	374	406	395	672	120	990

* Höhere Werte bei automatischer Aufzeichnung

SCHACHTANBINDUNG

Nennweite	EuroPress		EuroTrad		EuroTop
	Spitzend-Ø	Rohrschaft-Ø	Rohrschaft-Ø TKL 160	Rohrschaft-Ø TKL 240	Rohrschaft-Ø
DN mm	d3 mm	dM mm	d3 mm	d3 mm	d3 mm
150	186	213	186		178
200	244	276	242	254	237
250	322	360	299	318	296
300	374	406	355	376	357

Die Anbindung von EuroPress-Rohren an ein Schachtbauwerk erfolgt i.d.R. in Verbindung mit dem EuroTrad- oder EuroTop-System. Aus der vorstehenden Tabelle sind alle relevanten Daten zu entnehmen.

Beispiel:

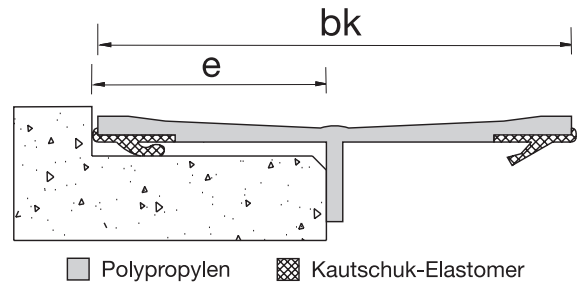
Ein EuroPress DN 200 Spitze muss mit einem Schachtanschlusselement DN 200 TKL 160 verbunden werden.

Mit einem Kurzrohr EuroTrad TKL 160 oder einem Gelenkstück Ablauf-GA TKL 160 wird der Schachtanschluß erstellt. Der Lückenschluss erfolgt mit einem bauseitig abgelängten Paßstück EuroTrad DN 200 TKL 160 unter Verwendung von zwei PE-Manschetten.

Da der Spitzenddurchmesser EuroPress mit 244 mm nur um 2mm vom d3-Maß EuroTrad DN 200 TKL 160 abweicht, ist ein Übergangsring nicht erforderlich.

VERBINDUNG DN 150

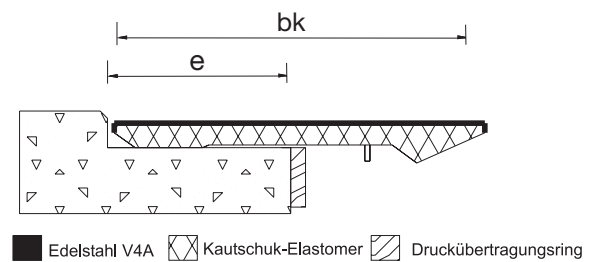
Die Verbindungsmanschette besteht aus Polypropylen. Die Druckübertragung findet über den Steg der Manschette statt.



Nennweite	Stecktiefe	Druckübertragungsfläche	Kupplungsbreite
DN mm	e mm	A cm ²	bk mm
150	50,0	84,4	102,0

VERBINDUNGEN DN 200-300

Im Bereich dieser Nennweiten wird eine Manschette aus V4A Edelstahl (Werkstoff 1.4571) mit einem Kern aus Kautschuk-Elastomer verwendet. Die Druckübertragung findet über einen extra eingelegten Druckübertragungsring aus Kautschuk-Elastomer oder Holz statt.



Nennweite	Stecktiefe	Druckübertragungsfläche	Kupplungsbreite
DN mm	e mm	A cm ²	bk mm
200	50,0	120	102,0
250	50,0	250	102,0
300	50,0	280	102,0



Überreicht durch:



EuroCeramic GmbH
Hormesfeld 9 b
41748 Viersen

Tel 0 21 62 / 9 39 99 - 0
Fax 0 21 62 / 9 39 99 - 99
www.euroceramic.de



EuroPress

Das Vortriebsrohr aus Steinzeug für den geschlossenen Kanalbau



DIN EN 295-7



ZERTIFIZIERT

EPEA / MBDC



ZERTIFIZIERT